

ИЗОСПАН FL

металлизирующая соединительная лента



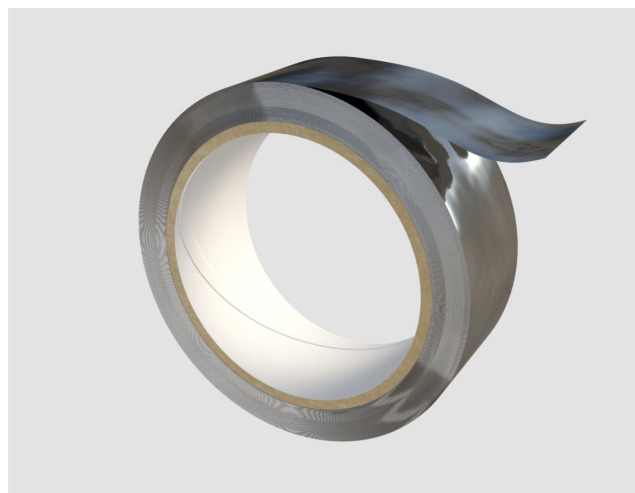
► НАЗНАЧЕНИЕ

герметизация и скрепление нахлестов полотен материалов Изоспан RF, Изоспан FD, Изоспан FS, Изоспан FX

► ИНСТРУКЦИЯ ПО МОНТАЖУ

Склеиваемые поверхности должны быть сухими, чистыми, обеспыленными, свободными от грязи и масел. Монтаж рекомендуется проводить при температуре не ниже +15 °С.

Лента **ИЗОСПАН FL** наклеивается по линии нахлеста, без образования воздушных пузырей. Место склейки необходимо хорошо прижать.



► ФОРМА ВЫПУСКА

ширина	50 мм
длина	50 м.п.
толщина	51 мкм

► ФИЗИКО-МЕХАНИЧЕСКИЕ ПОКАЗАТЕЛИ

состав основы	металлизирующий полипропилен
состав клеевого слоя	синтетический каучук
клейкость к стали	5-6 Н/25 мм
температурная устойчивость	от -40°C до +80°C
температура монтажа	не ниже +15°C



ОФИЦИАЛЬНЫЙ
САЙТ ГЕКСА



ОФИЦИАЛЬНЫЙ
САЙТ ИЗОСПАН



ИЗОСПАН
В ВКОНТАКТЕ